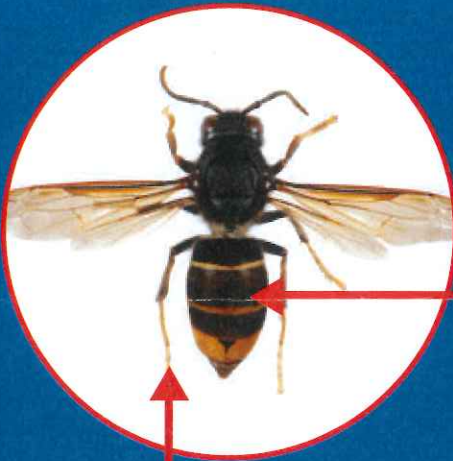


# LUTTE CONTRE LE FRELON ASIATIQUE DANS LE DÉPARTEMENT DU NORD



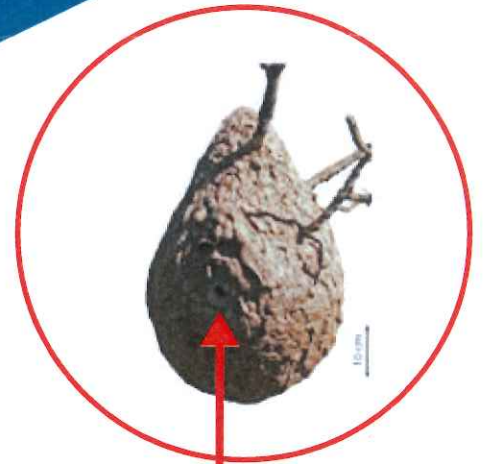
## COMMENT RECONNAÎTRE UN FRELON ASIATIQUE ?



© C. Rome

corps sombre

pattes jaunes



petite entrée sur le côté

## J'AI VU UN NID DE FRELON ASIATIQUE, QUE DOIS-JE FAIRE ?

**En cas d'urgence ou de danger  
immédiat pour la population :**



Contactez les pompiers au 18

**Dans les autres cas :**



Contactez le **03.20.30.50.80**

**OU**



Consulter le site internet  
de la préfecture du Nord  
[www.nord.gouv.fr](http://www.nord.gouv.fr)



- ➔ Ne tentez en aucun cas de vous approcher, de toucher ou de détruire le nid. **La destruction doit être réalisée par un professionnel.**
- ➔ Si possible, pensez à photographier le nid, pour faciliter l'identification.

*Pour plus d'informations sur le frelon asiatique, vous pouvez consulter le site internet du groupe ornithologique et naturaliste du Nord ([www.gon.fr](http://www.gon.fr))*